



セブ島留学をご紹介します。

今回は、昨年より桐原書店が手がけているフィリピン・セブ島での語学留学についてお届けします。

桐原書店 語学留学課では、セブ島にある学校【Firstwellness English Academy [FEA]】を運営しています。セブシティ校・セブプレミアム校の2校です。

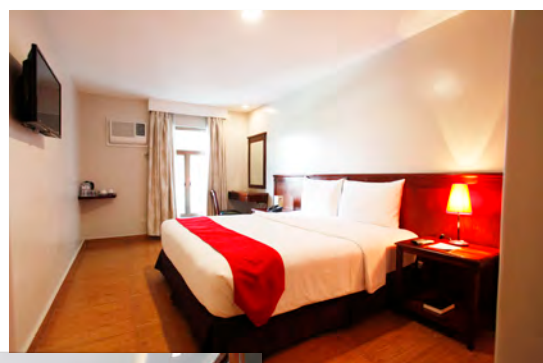
FEA の特長

1. レッスン量の多さ
2. ホテル滞在・1人部屋で勉強に集中できる環境
3. 日本人スタッフのサポートが充実



1. レッスン量

当校でのレッスンは1日400分あります。欧米の語学学校ではその半分ほどしかありません。また、日本の英会話スクールで400分間レッスンを受ける場合、仮に週80分間のレッスンとすると、1か月以上かかる計算となります。さらに、欧米の語学学校の授業は10名以上のグループクラスですが、当校での授業のほとんどはマンツーマンです。



2. 安心のホテル滞在

セブの語学学校はドミトリー型とホテル滞在型に分かれています。ドミトリー型の場合は、知らない人と相部屋になり、睡眠時間が削られて勉強に集中できなかったという事例をよく耳にしますが、当校のようなホテル滞在型の場合はそうした心配がなく、勉強に集中できる環境が作れます。



3. セブでは日本人スタッフが 4 名常駐

当校には、セブ島現地の日本人スタッフが 4 名常駐しています。体調を崩したときや、ものをなくしたときは、日本人スタッフがサポートします。

当校は日々講師達と生徒の情報を共有しており、またカリキュラムに対しても日本側とセブ側とで内容を精査していますので、カリキュラムや授業の内容が生徒とマッチングしていな



い場合は、すぐにマッチングできるように、日本人スタッフが講師にオーダーします。また、生徒数が少ないので、1人1人に合ったカリキュラムを作成することが可能です。

1 日のスケジュール (例)

6:00 ~	朝食
8:00 ~ 11:50	4 レッスンマンツーマン
11:50 ~ 13:00	昼食
13:00 ~ 16:50	4 レッスンマンツーマン
16:50 ~	FREE
【17:00 ~ 18:50 も追加可能】	

ホテル周辺紹介

・アヤラモール

(プレミアム校から徒歩 7 分)

680 店舗もあり、1 日ではまわりきれません!

・ジョリビー

市内にたくさんあります。現地のマクドナルドのようなお店です。安い! 早い! おいしい!



講師にレッスンの相談も可能です。
 ご質問等は、電話または弊社ホームページよりお問い合わせください。

お問い合わせ

株式会社桐原書店 語学留学課 FEA 日本窓口

☎ 03-5302-7057

<https://www.kirihara.co.jp/-/cebu/>

