

《クラスで結合する》操作手順のご案内

以下の手順は《クラスで結合する》場合の操作手順についてご案内です

《クラスで結合する》操作手順

手順①: 事前準備として、「森のテスト for Teachers」に先生用アカウントでログインをして、結合したいテスト結果の CSV ファイルをダウンロードします。

※テスト結果の CSV 出力方法は、教師用の森のテストマニュアルの「4-2. 解答確認方法 テスト結果の CSV 出力」をご覧ください。

・出力されるテスト結果 CSV のファイル名: KiriHaraTest_[yyyyMMdd_HHmmss].csv
(yyyyMMddhhmmss はファイル作成日時です。)

手順②: デスクトップやドキュメントなどに任意のフォルダを作成して、手順①でダウンロードした CSV ファイルをまとめて保存します。

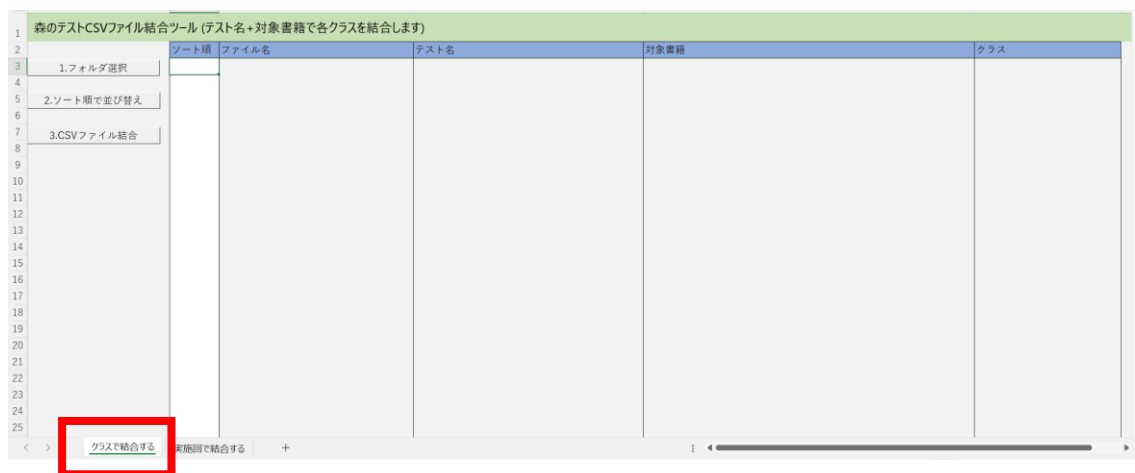
(例): 1 組～10組のテスト結果ファイルを結合したい場合、それら 10 個のファイルをひとつのフォルダにまとめる。

手順③: 「森の学校 CSV 結合ツール.xlsm」を開きます。

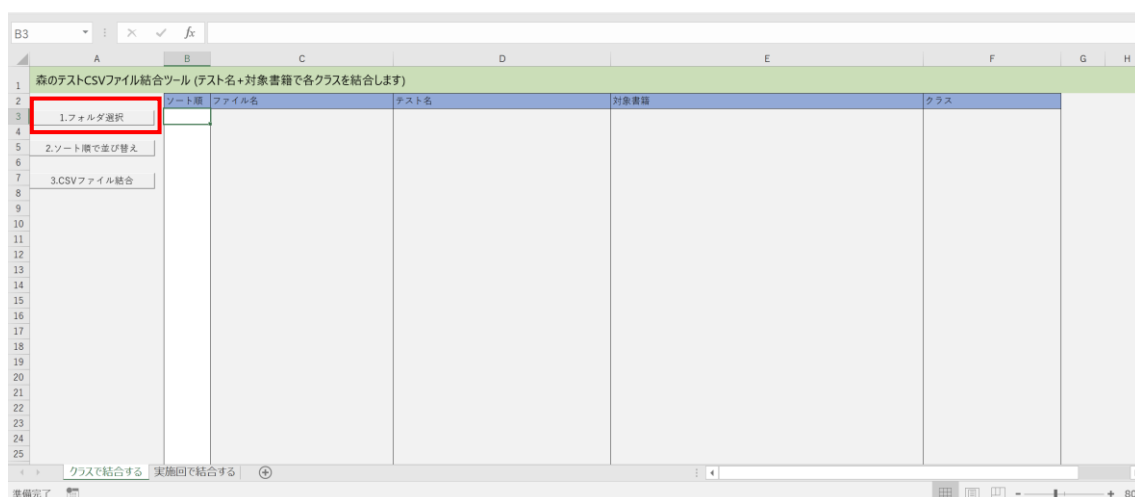
手順④: 結合したいテストのシートを開いてください。



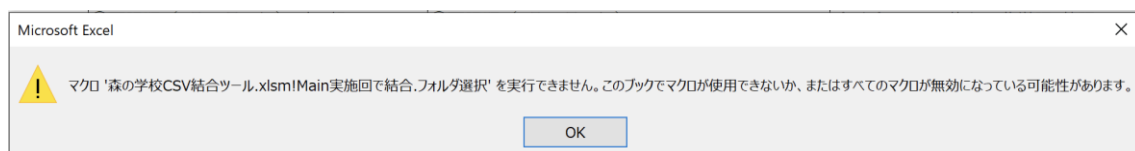
・「クラスで結合する」シート画面



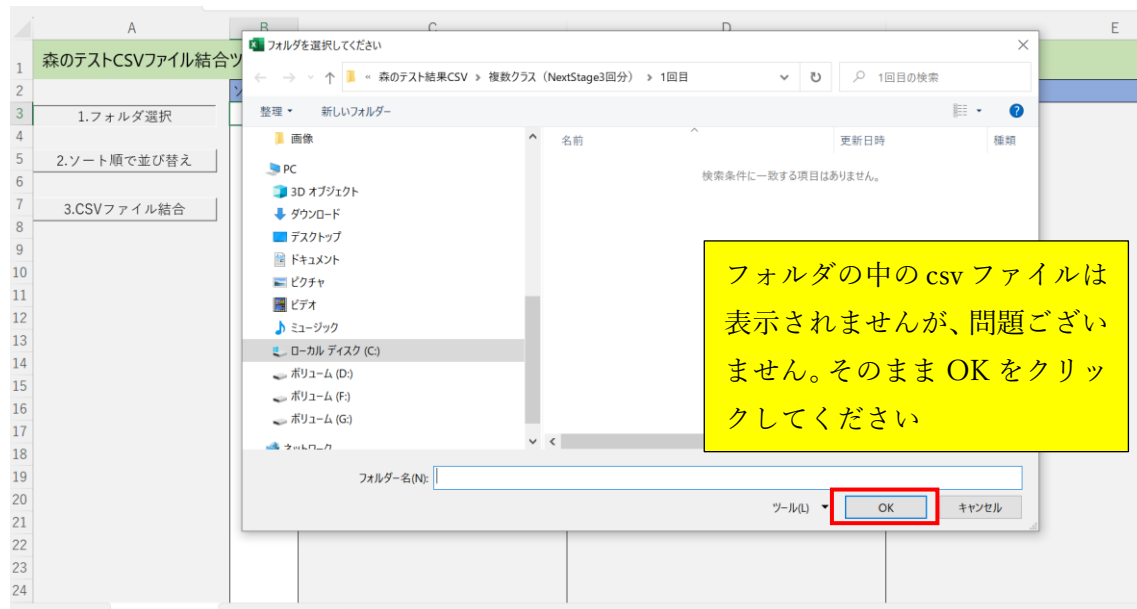
手順⑤:「1.フォルダ選択」ボタンをクリックします。



※「1.フォルダ選択」ボタンをクリックした際にマクロに関するエラーが表示されたら Excel のマクロの設定をご確認ください。(別「ファイル④Excel マクロ設定有効化のご案内.docx」をご参照ください。)



手順⑥: 手順②で作成した、結合したいテスト結果の CSV が保存されたフォルダを指定して、「OK」ボタンをクリックしてください。



手順⑦: 指定したフォルダに保存された CSV が取り込まれて一覧に表示されます。他のテスト結果を取り込みたい場合や、ソート順の並び替えをやり直したい場合には、再度、「1.フォルダ選択」をクリックして、あらためてフォルダを指定して開いてください。

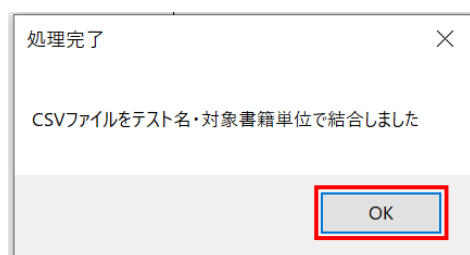
森のテストCSVファイル結合ツール (テスト名+対象書籍で各クラスを結合します)				
ソート順	ファイル名	テスト名	対象書籍	クラス
1	KiriharaTest_20230310_125340.csv	NS小テスト	Next Stage 英文法・語法問題 4th Edition	1年A組
2	KiriharaTest_20230310_132238.csv	NS小テスト	Next Stage 英文法・語法問題 4th Edition	1年B組
3	KiriharaTest_20230310_132241.csv	NS小テスト	Next Stage 英文法・語法問題 4th Edition	1年C組
4	KiriharaTest_20230310_132245.csv	NS小テスト	Next Stage 英文法・語法問題 4th Edition	1年D組
5	KiriharaTest_20230310_132252.csv	NS小テスト	Next Stage 英文法・語法問題 4th Edition	1年E組
6	KiriharaTest_20230310_132302.csv	NS小テスト	Next Stage 英文法・語法問題 4th Edition	1年F組

※CSV を取り込んだ際のデフォルトの並び順は、「テスト名」→「対象書籍」→「クラス」の順でソートがかかりますので、取り込みの順番を変更されたい場合には、ソート順を直接変更してください。

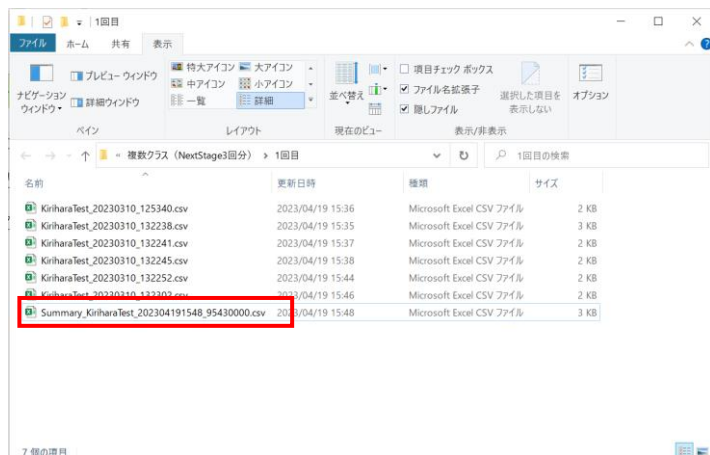
手順⑧:「3.CSV ファイル結合」ボタンをクリックします。

ソート順	ファイル名	テスト名	対象書籍	クラス
1	KiriharaTest_20230310_125340.csv	NS小テスト	Next Stage 英文法・語法問題 4th Edition	1年A組
2	KiriharaTest_20230310_132238.csv	NS小テスト	Next Stage 英文法・語法問題 4th Edition	1年B組
3	KiriharaTest_20230310_132241.csv	NS小テスト	Next Stage 英文法・語法問題 4th Edition	1年C組
4	KiriharaTest_20230310_132245.csv	NS小テスト	Next Stage 英文法・語法問題 4th Edition	1年D組
5	KiriharaTest_20230310_132252.csv	NS小テスト	Next Stage 英文法・語法問題 4th Edition	1年E組
6	KiriharaTest_20230310_132302.csv	NS小テスト	Next Stage 英文法・語法問題 4th Edition	1年F組

手順⑨:結合が完了すると処理完了ダイアログが表示されますので「OK」ボタンをクリックしてください。



手順⑩:結合された CSV ファイルが保存されたフォルダが自動的に開いて、テスト結果の結合作業が完了となります。



- ・ファイル名は Summary_KiriharaTest_[yyyyMMdd_HH:mm:ss].csv (yyyyMMddhhmmss はファイル作成日時です。)
- ・CSV ファイルは手順⑥で指定したフォルダに出力されます。

※下記は「クラスで結合する」で結合した CSV ファイルのサンプルです。

[illegible]